

# 木の種類

木は大きく二つに分かれます。



何が違うのでしょうか？



## 針葉樹



針葉樹の背の高さを生かして、主に家を建てる時の柱などとして用いられる。



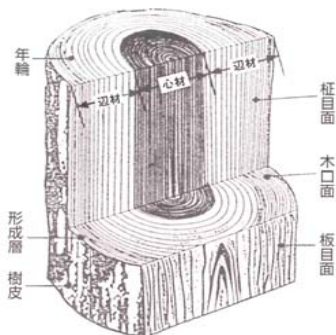
## 広葉樹



広葉樹の幹の太さを生かした一枚板(ムク)で、家具などに用いられることが多い。



# 木の構造

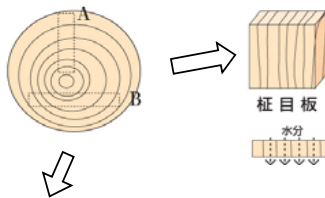
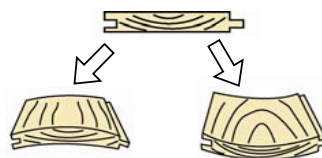


### 樹幹の構造

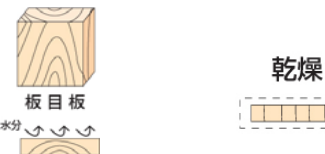
- ・年輪
- ・心材
- ・辺材
- ・形成層
- ・樹皮

# 木の性質

Q. 木はどっちに反る？



板という字は、「木が反る」と書きます。「桎目」は文字どおり反りやすい性質があります。木の中心部に比べて、年輪の外側の方が円周が大きいため、それだけたくさん縮みます。このため、桎目板は年輪の外側に反りやすいのです

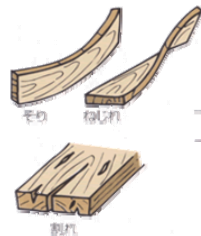


乾燥させると...



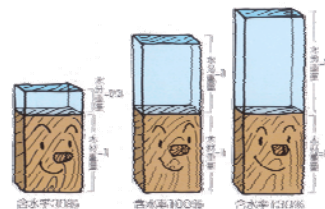
木はそったり割れたり変形する。

収縮による変形や割れの様子



木造住宅にはよく乾いた木料を使わないとね！

原因は木の中にある水分



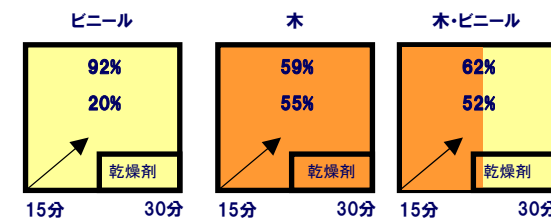
乾燥にはとても時間がかかる。

昔はのんびり、乾燥に時間をかけて家を建てたもんだよ。



# 木の効果

## 実験①



3m 105×105 湿気多いとき → ビール大瓶 2.5本

3m 105×105 湿気少ないとき → ビール大瓶 2本



## 実験②

マウスの実験(子マウス 23日間)

飼育箱の素材	生存率	開眼日	子宮	卵巣	精巣
木	85.1%	15.6日	31.66mg	5.93mg	57.18mg
金属	41.0%	18.1日	14.36mg	3.42mg	33.84mg
コンクリート	6.9%	17.9日	11.53mg	2.43mg	31.20mg

コンクリートで生まれた子マウスは130匹生まれて生き残りわずか9匹



その他にも...

木は紫外線を吸収し、目にやさしい素材 (愛知医大 鈴木昭弘医学博士の研究)